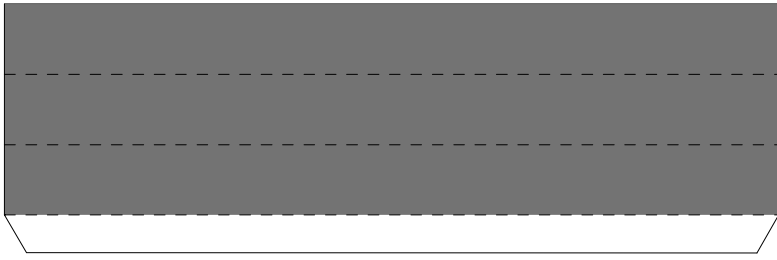
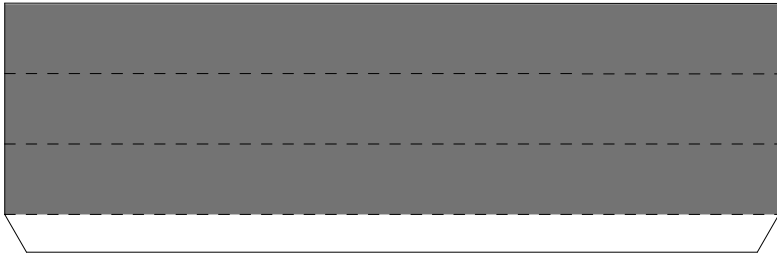
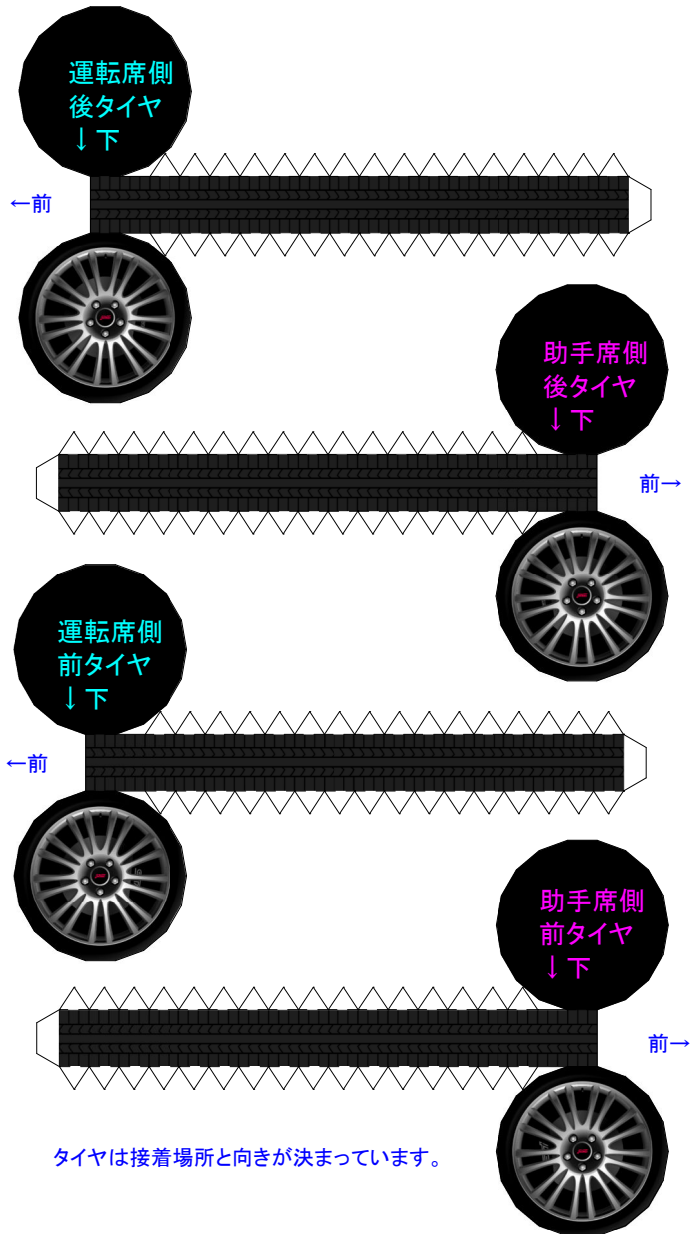
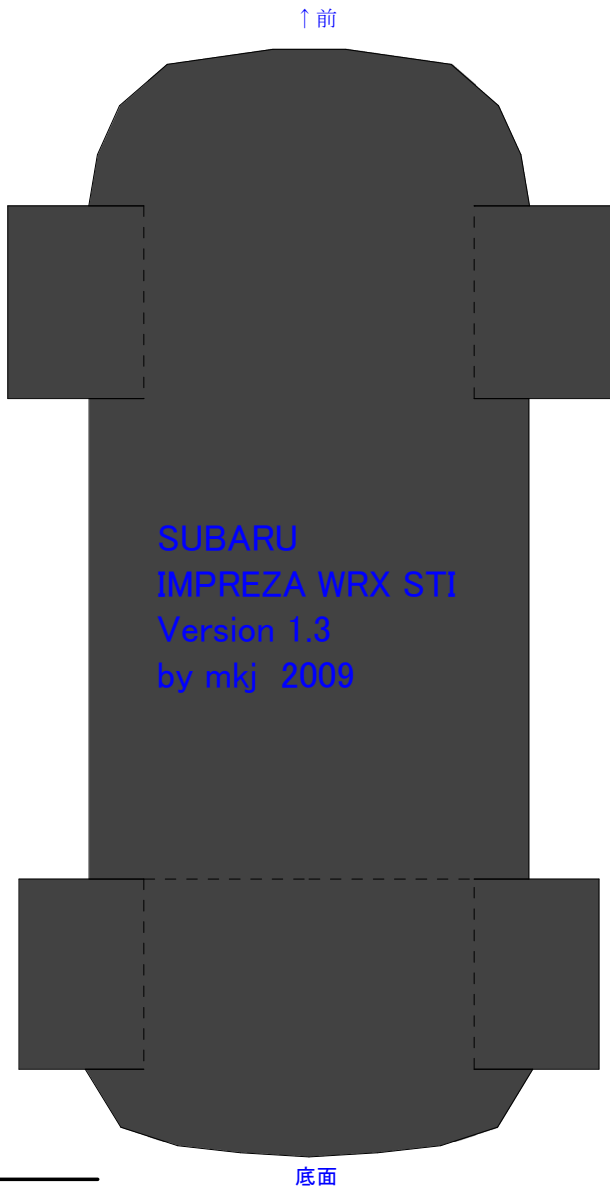
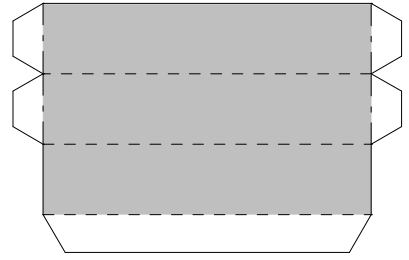
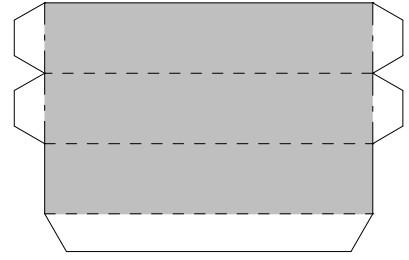
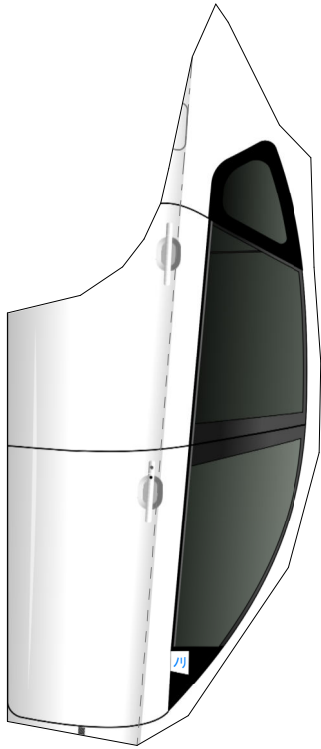


三角柱にしたあと、底面に縦に二本並べて貼りつけ反りを防ぐ。

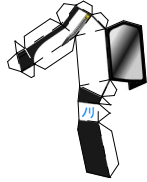


三角柱にしたのち、底面の左右のタイヤハウスの内側の間に挟みこむことで、タイヤハウスを垂直に保ちます。

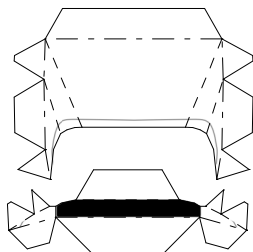
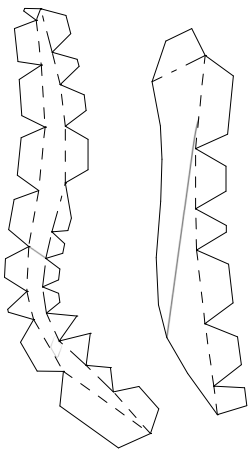
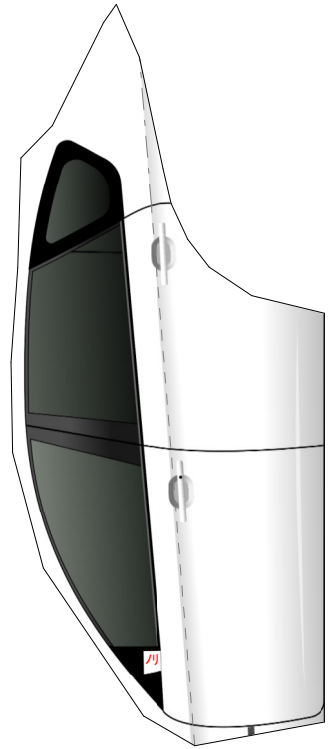
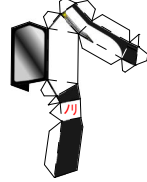




運転席側ミラー

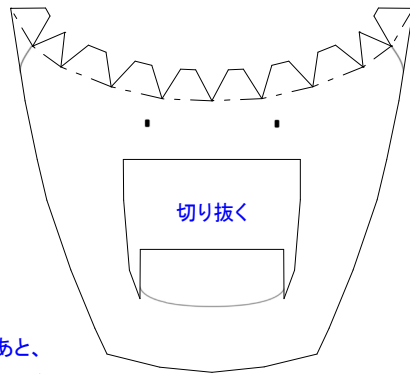


助手席側ミラー

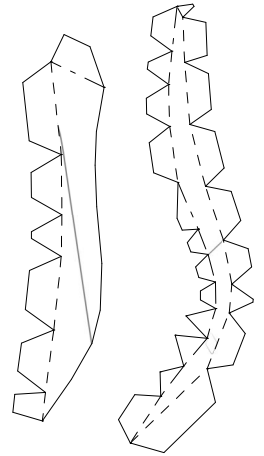


エアインテイク

↑インテイク2パーツを組み立てたあと、
ボンネットに裏から組み込む。 →



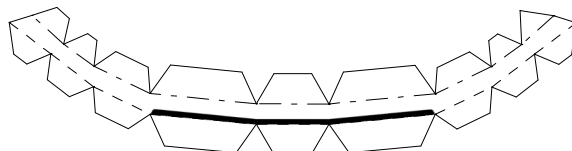
切り抜く



フロントグリル

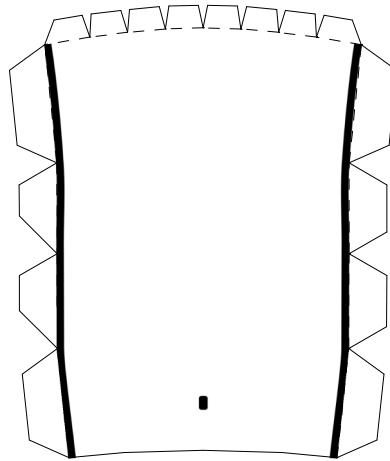


フロントバンパー



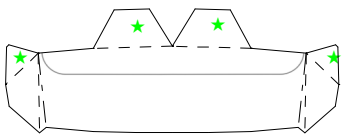
フロントスポイラー

↑前



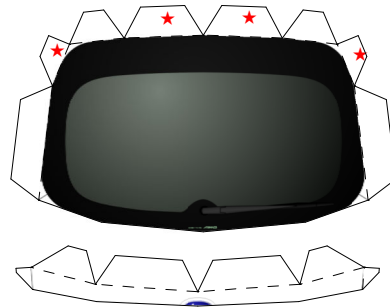
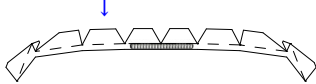
アンテナ
太い部分の裏がのりしろ。
細い部分は裏を黒く塗り、
付け根で折り上げる。

リアウイング

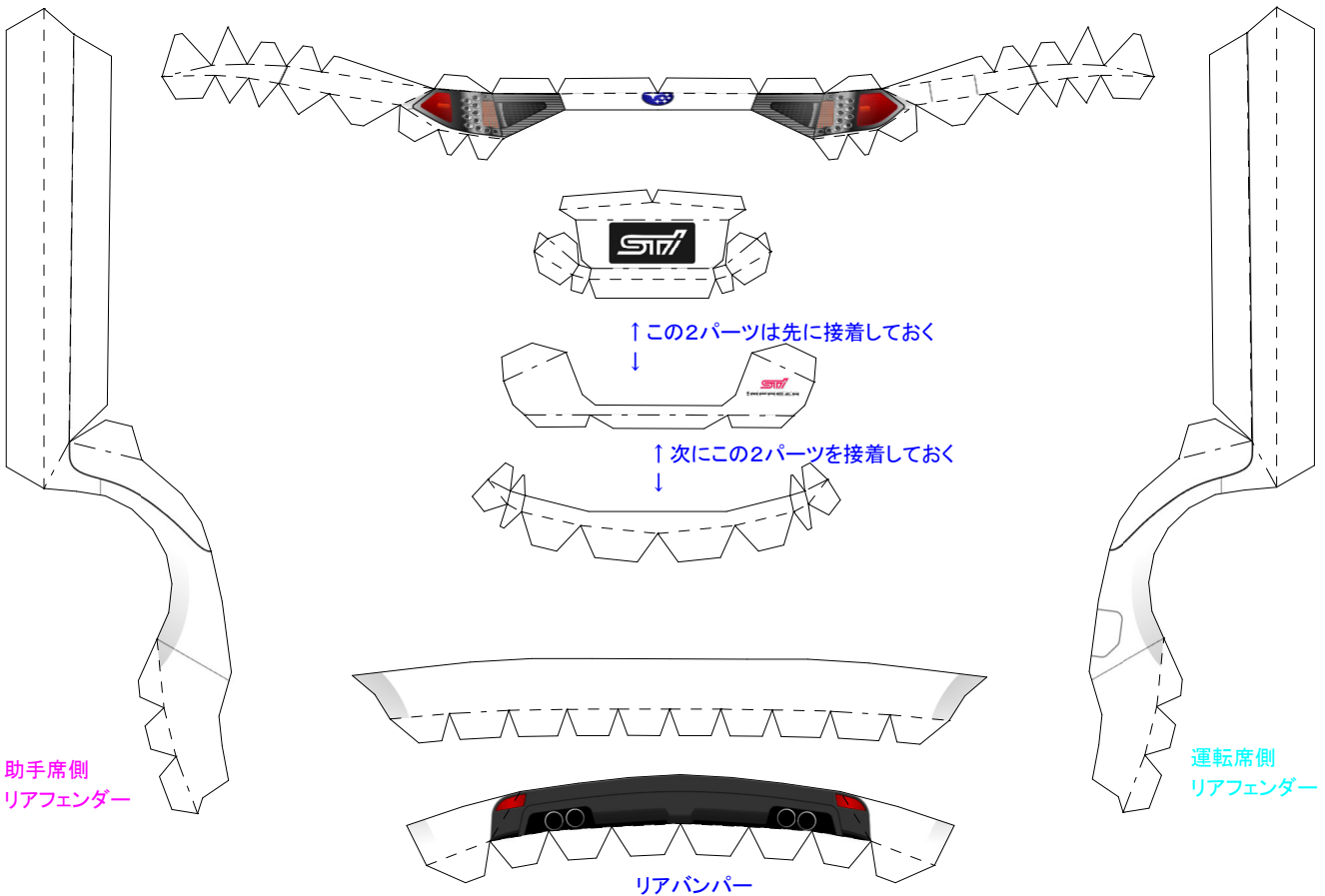


★のりしろを本体継ぎ目(赤い★)
に差し込み、接着する。

↑この2パーツは先に接着しておく



★のりしろは、リアウイングを
差し込んだあとに接着します。



助手席側
リアフェンダー

運転席側
リアフェンダー

リアバンパー