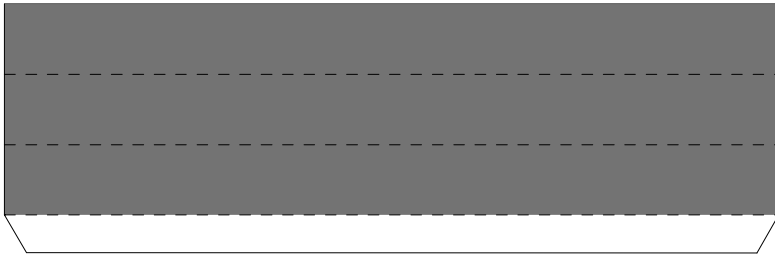
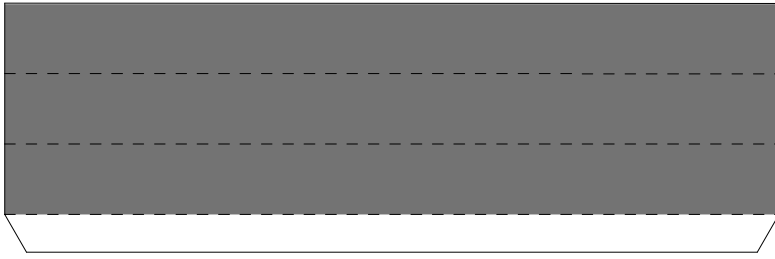
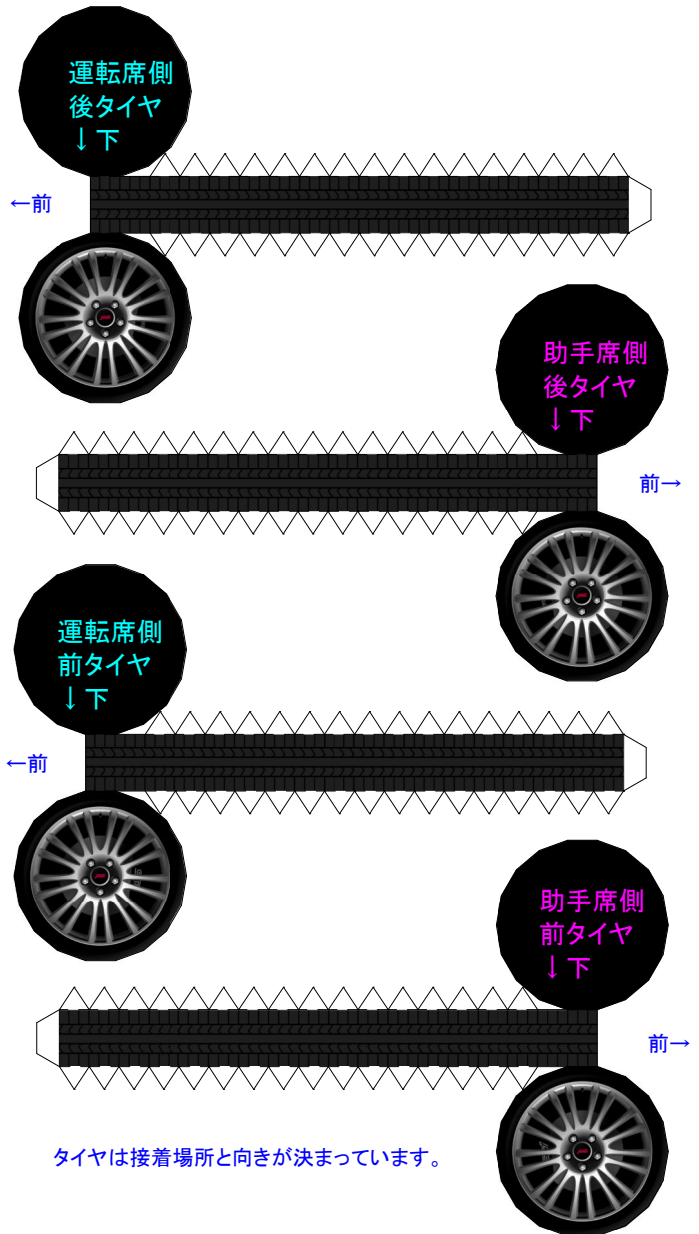
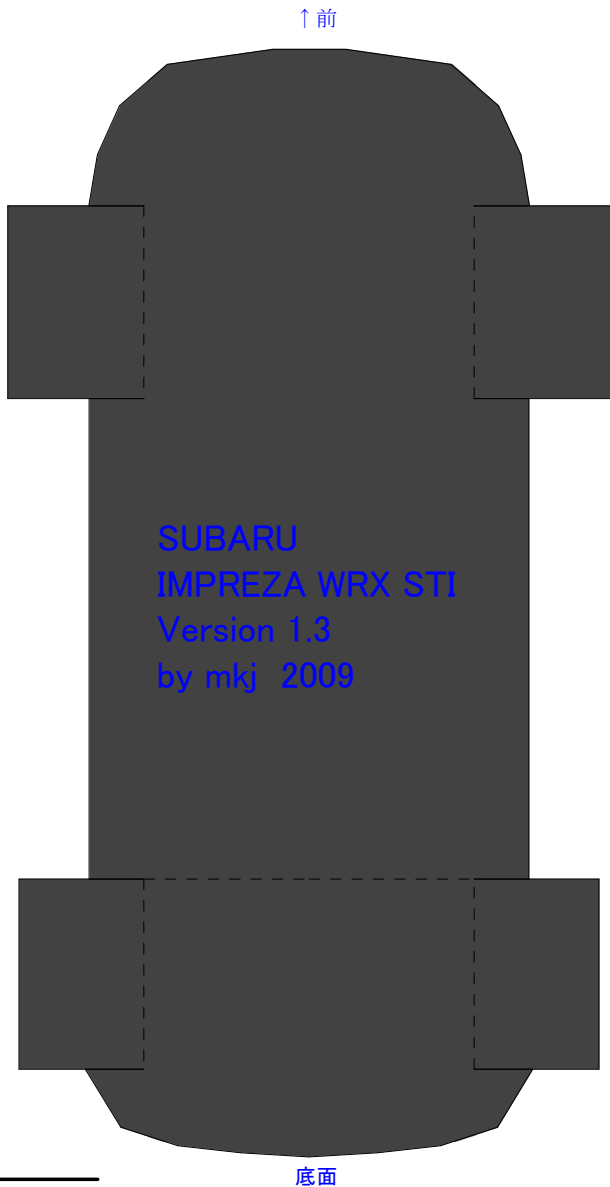
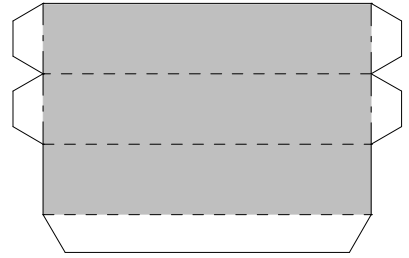
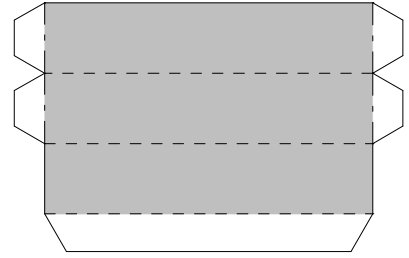


三角柱にしたあと、底面に縦に二本並べて貼りつけ反りを防ぐ。

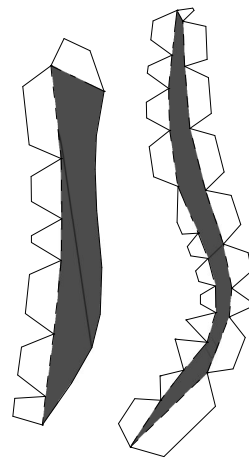
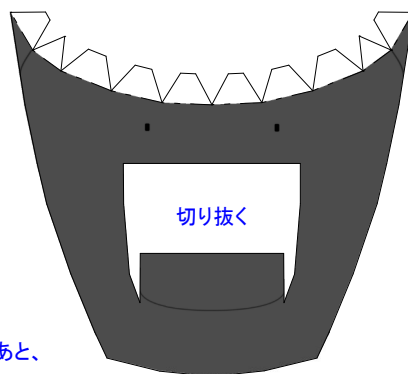
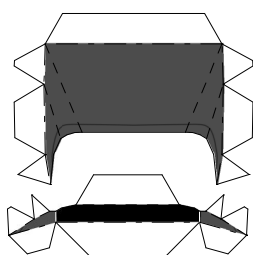
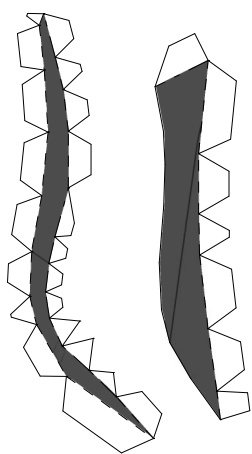
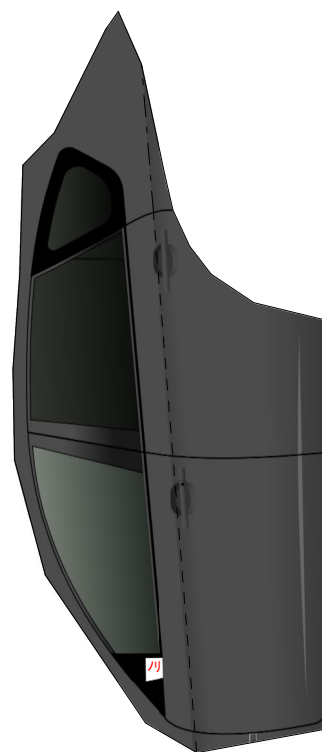
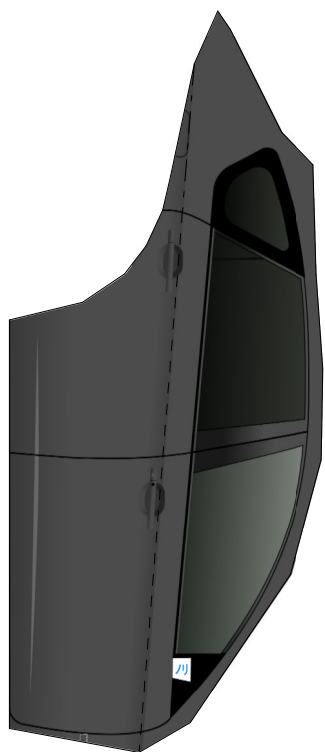
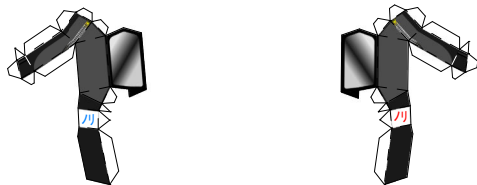


三角柱にしたのち、底面の左右のタイヤハウスの内側の間に挟みこむことで、タイヤハウスを垂直に保ちます。



タイヤは接着場所と向きが決まっています。

運転席側ミラー 助手席側ミラー



エアインテイク

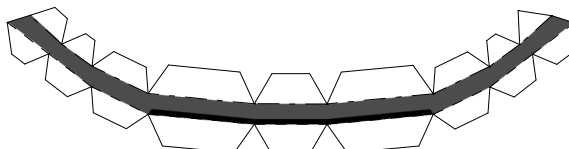
↑インテイク2パーツを組み立てたあと、  
ボンネットに裏から組み込む。 →



フロントグリル

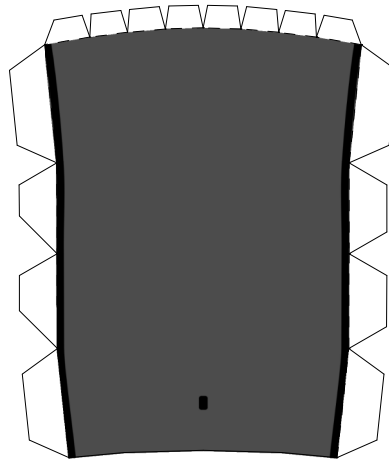


フロントバンパー

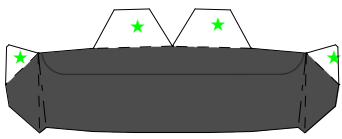


フロントスポイラー

↑前

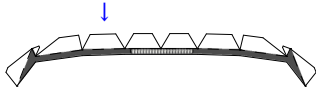


リアウイング



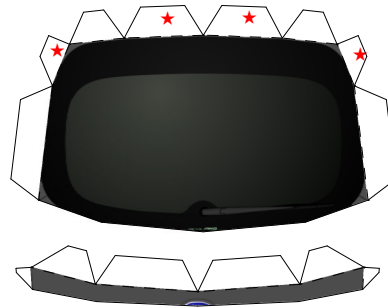
★のりしろを本体継ぎ目(赤い★)に差し込み、接着する。

↑この2パーツは先に接着しておく

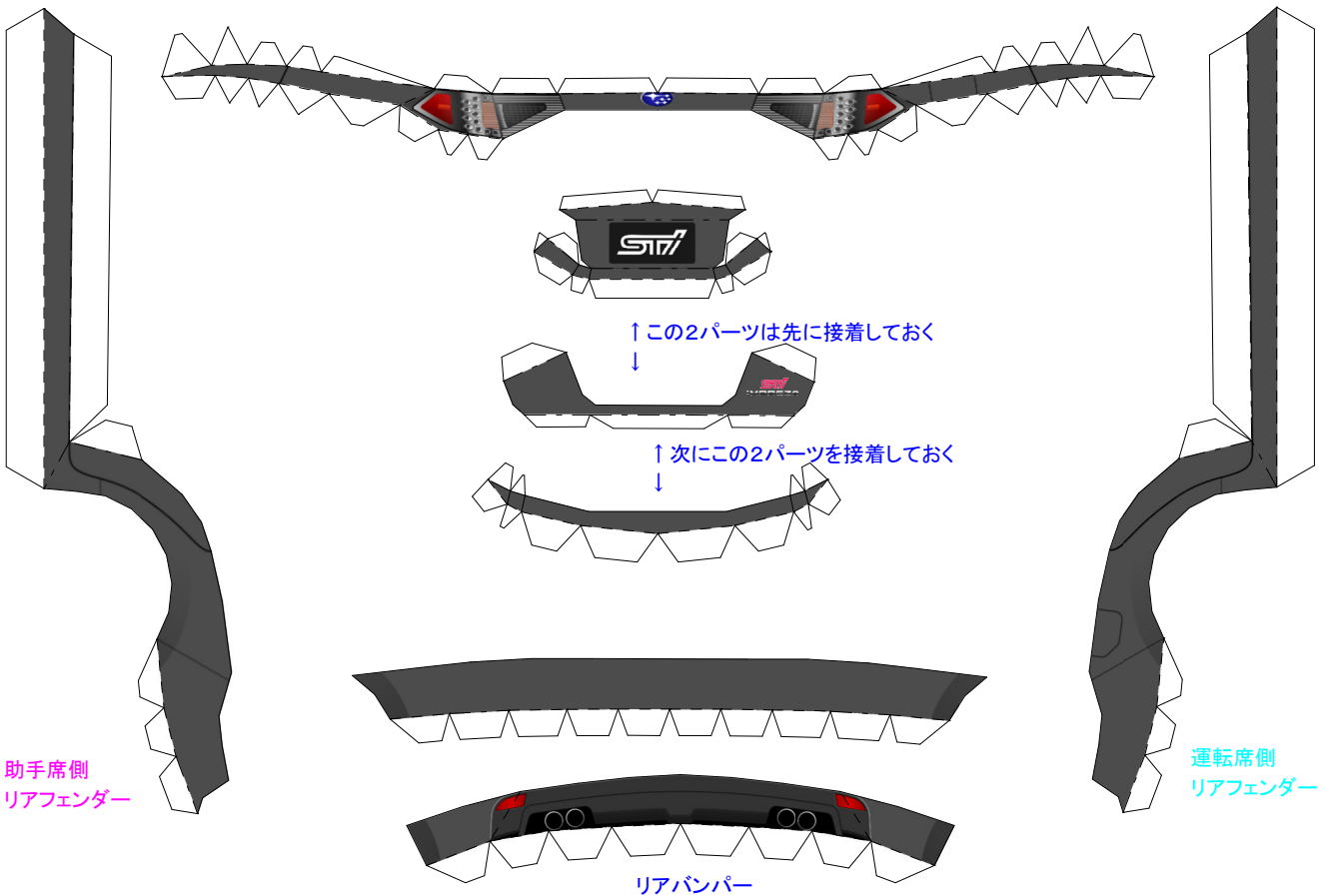


アンテナ

太い部分の裏がのりしろ。  
細い部分は裏を黒く塗り、  
付け根で折り上げる。



★のりしろは、リアウイングを  
差し込んだあとに接着します。



助手席側  
リアフェンダー

運転席側  
リアフェンダー

リアバンパー