

## 萌えもんとは？

まったく分らない人はこの動画を見てください。  
<http://www.youtube.com/watch?v=0FEZG8h6MQo>

萌えっ娘もんすたぁ@wiki <http://www35.atwiki.jp/moemon/pages/1.html>  
これを見て、やりたくなったでしょうか。そうでないなら引き返しましょう。  
やりたい人は続きを見てください。

まずは、PSPでGBAが出来るようにならなくてはなりません。  
gpSPという優秀なGBAエミュを導入しましょう。

## gpSP kaiを導入しよう

gpSPが導入でき、ポケットモンスターファイアレッドのROMが手に入ったら、最後の仕上げです。

まず必要なものでwinIPSを用意します。  
以下からDLしてください。(wi064.zip)  
<http://vip.rgr.jp/sm4wiki/index.php?WinIPS>  
PASSIは「lovemario」です。よくサイトを読めば分ります。

用意したら、ひとまずwinIPSは置いておいて、ポケモンを萌えもんにするパッチを入手します。

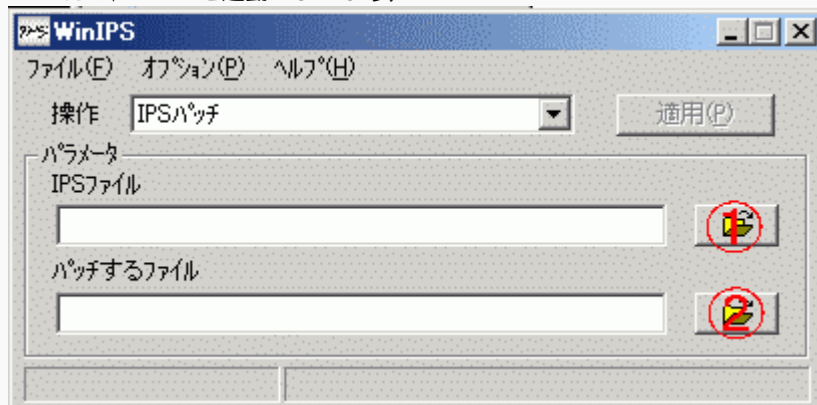
<http://www35.atwiki.jp/moemon/pages/1.html>

管理人の当てているパッチは、

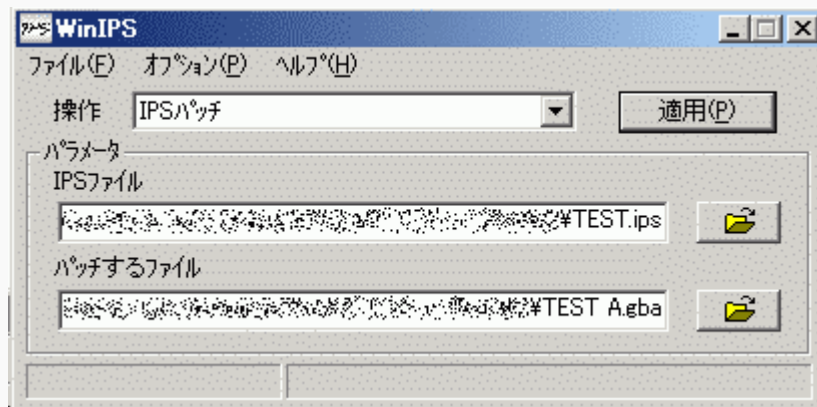
- 主人公銀さまパッチ
- 手持ちアイコン擬人(嫁)化パッチ(386+1人まで完成)
- 性格の名称変更パッチ
- 図鑑説明変更パッチ

以上を当てております。これで十分なので、取り合えずこれらのパッチをDLしましょう。

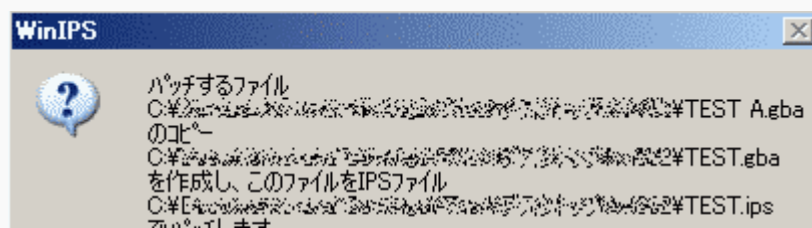
DLしたら、winIPSを起動しましょう。



当てたいパッチを指定します。  
ポケモンファイアレッドのROMを指定します。



出来たら「適用」を押します。



～～よろしいですか?とか聞かれるので、「はい」を選択。

やり方があっていれば、正常にできました的なことがでる。

パッチを当てたROMはパッチのあるファイルに出てくる(名前が『パッチの名前.gba』になっている)ので、パッチファイルのところまで行って、パッチを当てたROMにまたパッチを当てる。

全部のパッチが当てられたら完成です。お疲れ様です。

