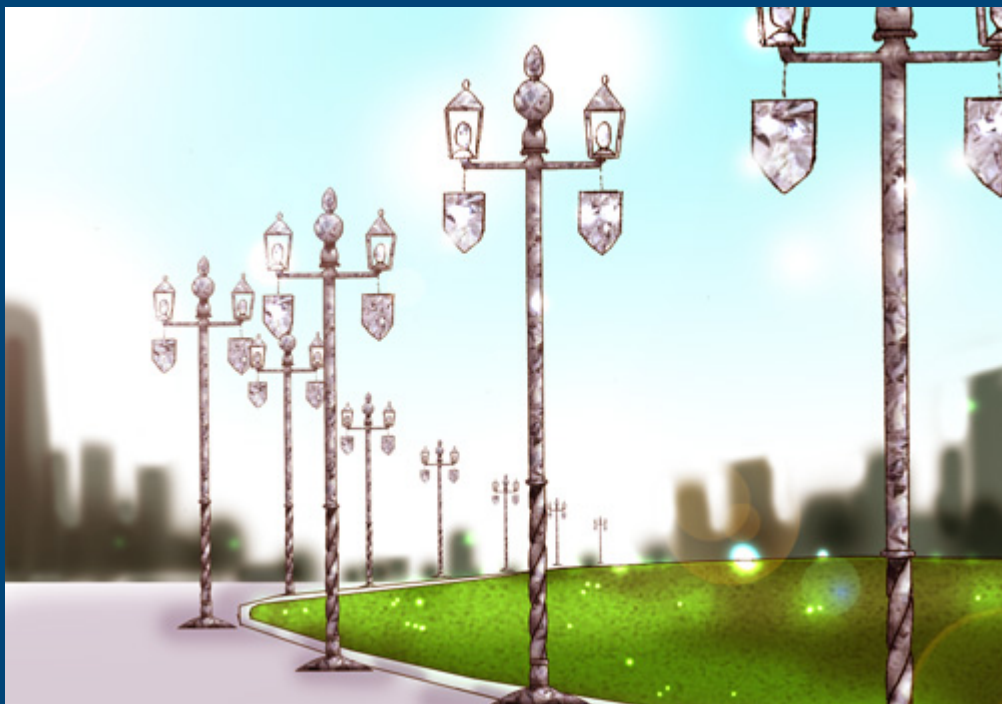


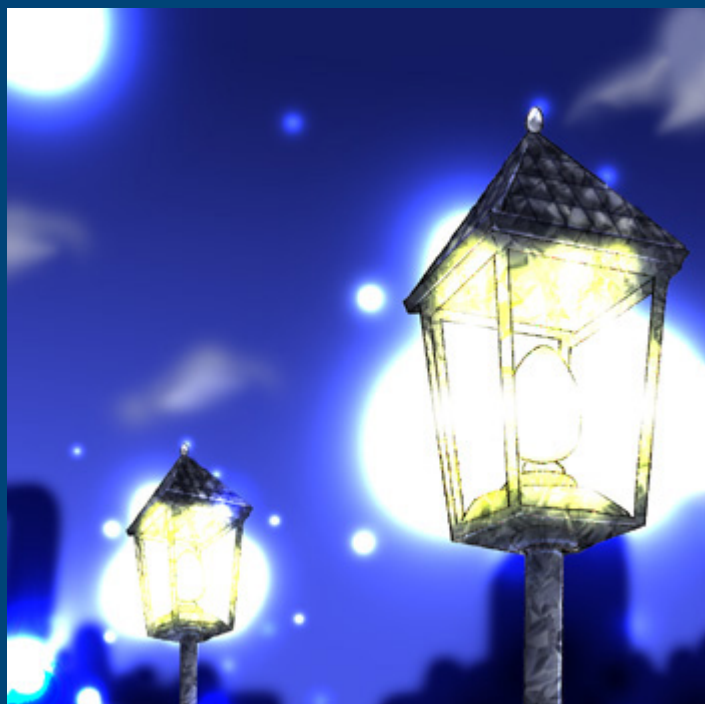
A - 06 : 街灯 10 本セット

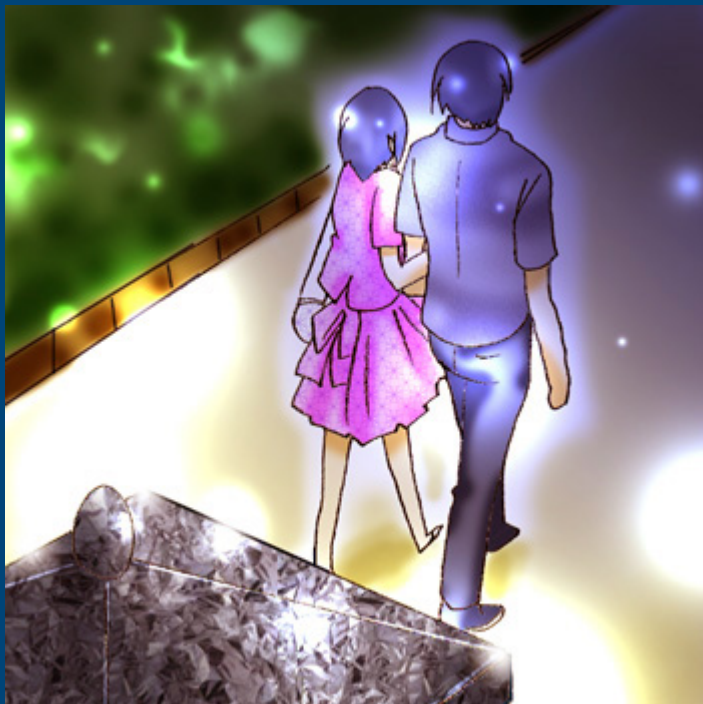
データは一本分となります。素材として国にあわせ木製、鉄製などお選びいただけます。



L : 街灯 = {
t : 名称 = 街灯 (施設)
t : 要点 = 街灯, 夜道, 散歩する人
t : 周辺環境 = 設置された国
t : 評価 = 治安維持能力 1 住みやすさ 0
t : 特殊 = {
* 街灯の施設カテゴリ = , , , 国家施設, 建築物,
* 街灯の位置づけ = , , , 治安維持施設, 特殊施設,
* 街灯の設置 = , , , 設置された国,
* 街灯の面積 = , , , 10 m²,
* 街灯の構造 = , , , 1階建てまで,
* 街灯の特殊効果 1 = , , , {交番, 警察署, 消防署}の治安維持能力を、街灯 1つ、対応施設 1軒につき + 1する。
}
t : 次のアドレス = 恋人達の並木道 (施設), 緑の公園 (施設), ライトアップ (イベント), 心の灯火 (絶技)
}

特殊 1 の効果より、街灯の R D には、街灯やその他の修正がかからない、他の合計 R D を出したあとに、最後に街灯 R D を足します。





お見積もり

土地代 1.5マイル (住宅地以外の土地 100m²)
資材費 2.0マイル (建築資材 1つにつき 5本作成 × 2)
設計費 2.0マイル
特殊費 2.0マイル (特殊と効果全てについて 100マイル)

小計 7.5マイル (10本セットのお値段です)