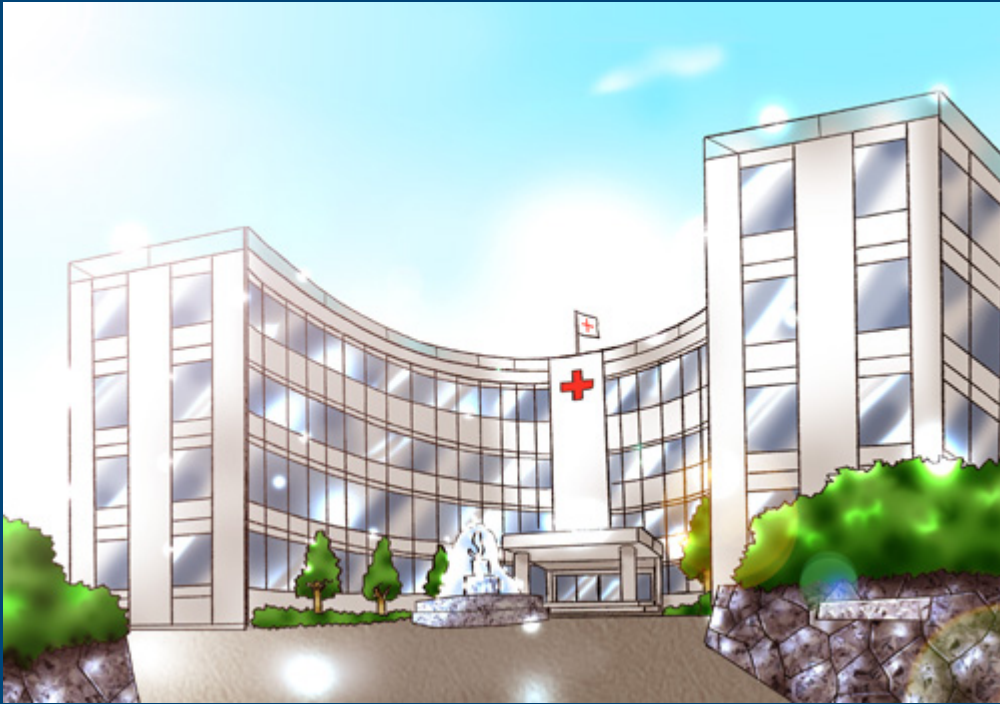


B - 01 : 市民病院



L : 市民病院 = {
t : 名称 = 市民病院 (施設)
t : 要点 = 清潔感のある, 病室, 診察室
t : 周辺環境 = 設置された国
t : 評価 = 住みやすさ 30
t : 特殊 = {
* 市民病院の施設カテゴリ = , , , 国家施設, 建築物,
* 市民病院の位置づけ = , , , 医療機関,
* 市民病院の設置 = , , , 設置された国,
* 市民病院の面積 = , , , 4800m²,
* 市民病院の構造 = , , , 8階建てまで,
* 市民病院の治療補正 = , , , (病院内での) 治療, 評価 + 5,
* 市民病院の災害救助補正 = , , , (消防署が設置されている場合) 災害救助能力, 評価 + 5,
* 市民病院の特殊 1 = , , , 医療系アドレス装備の猫士, 犬士を 10 体までおける,
* 市民病院の特殊 2 = , , , 設定国民 1 万人までの治療を行うことができる (治療難易は 0 になる)
の修正を受ける,
}
t : 次のアドレス = 看護師 (職業), 医師 (職業), 個人医院 (施設), 救命センター (施設)
}



お見積もり

土地代 0マイル(住宅地以外の土地1000m²)
資材費 40マイル(8階建てのため4軒分)
設計費 20マイル
特殊費 300マイル(治療修正+5 と全特殊に対して 300マイル,土地代含む)

小計360マイル